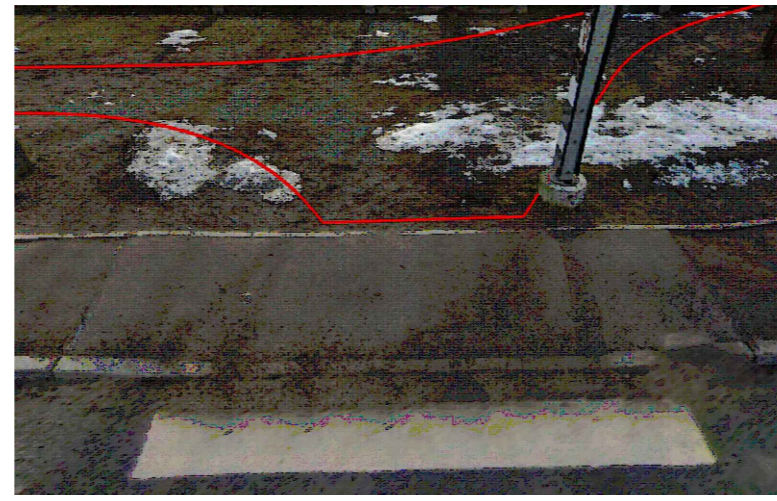


# Droša ietve Murjāņu ielā gar Juglas mūzikas skolu

Jaunās ietves savienojums ar esošo gājēju pāreju



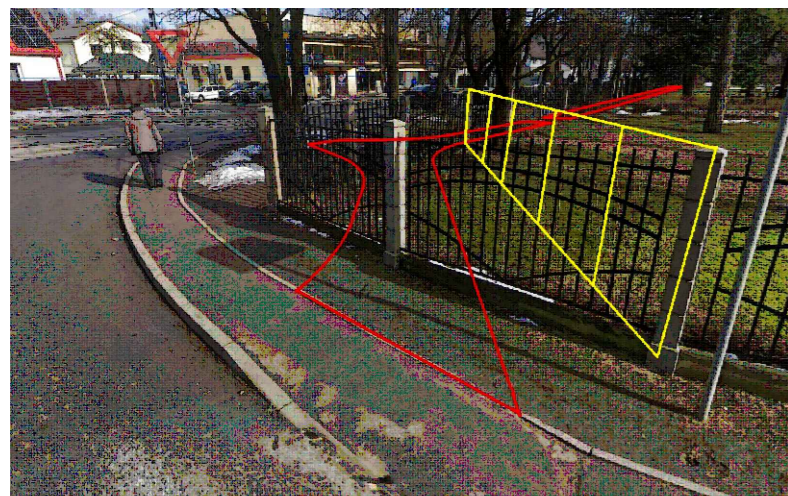
Jaunās ietves savienojums ar esošo ietvi pie skola vārtiem



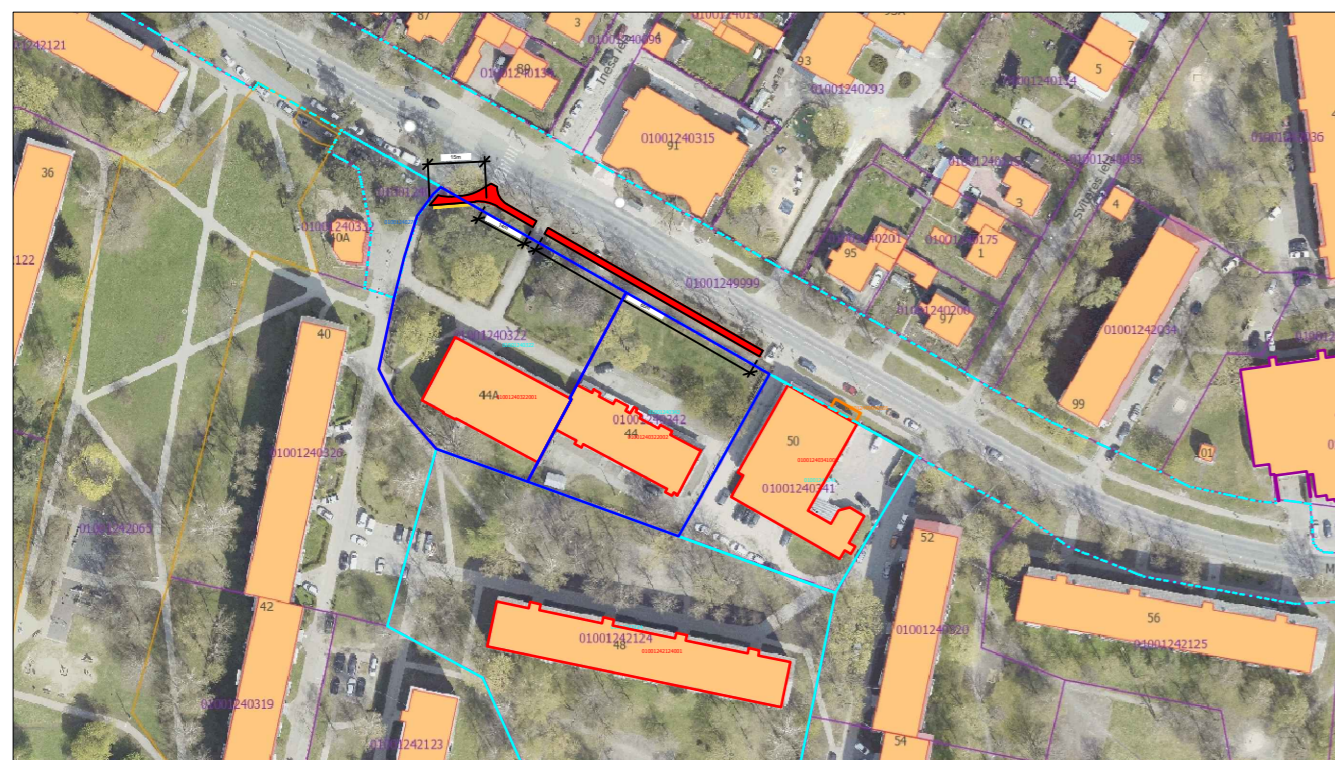
Jaunās ietves gala savienojums ar esošo ietvi



Jaunās ietves gala savienojums ar esošo ietvi  
(Nepieciešama žoga pārceļšana un papildus apgaismojums)



Kartes fragments ar jaunās ietves novietojumu  
(Juglas mūzikas skolas iežogotā teritorija tumši zilā krāsā)



Ietves konstrukcija

Tīps nr. 2a1		gājēju ietve ar cementbetona bruģi
6-8 cm		Betona bruģakmeņi ar šķelamības stiprību $\geq 3.6$ , ūdens absorbciju $\leq 6$ un salūkusumizturību $\leq 1.0$
4 cm		Skembu frakcija 2-5 vai 2-8 mm, LA $\leq 30$ (S, 85/20; C90/11)
12 cm		Minerālmateriāls pēc Ceļu specifikāciju 2019 5.2.4 punkta
30 cm		Salturīgās kārtas minerālmateriāli nestspējai $\geq 60$ Mpa atb. Ceļu specifikācijām 2019 p.5.1.4.1.

