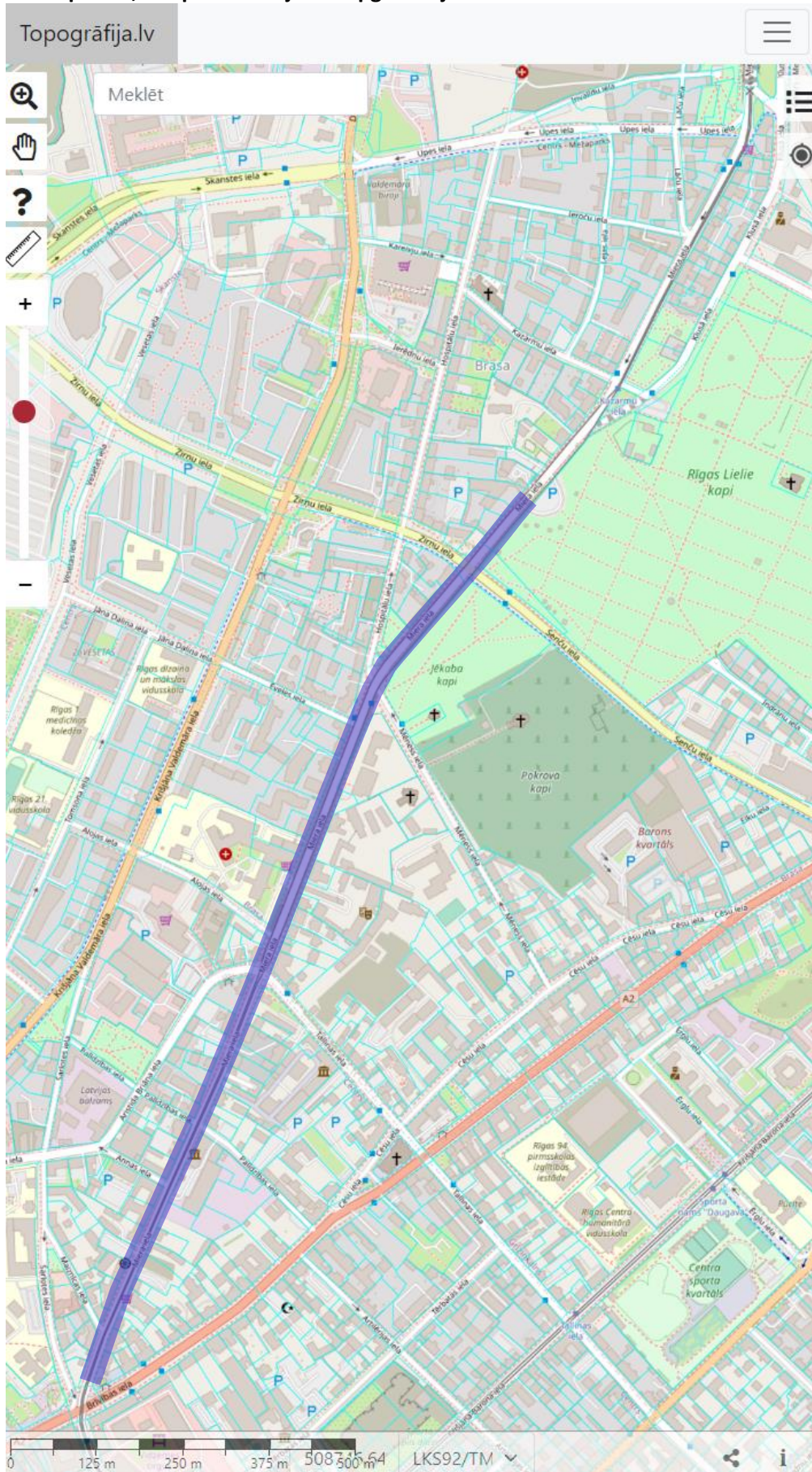


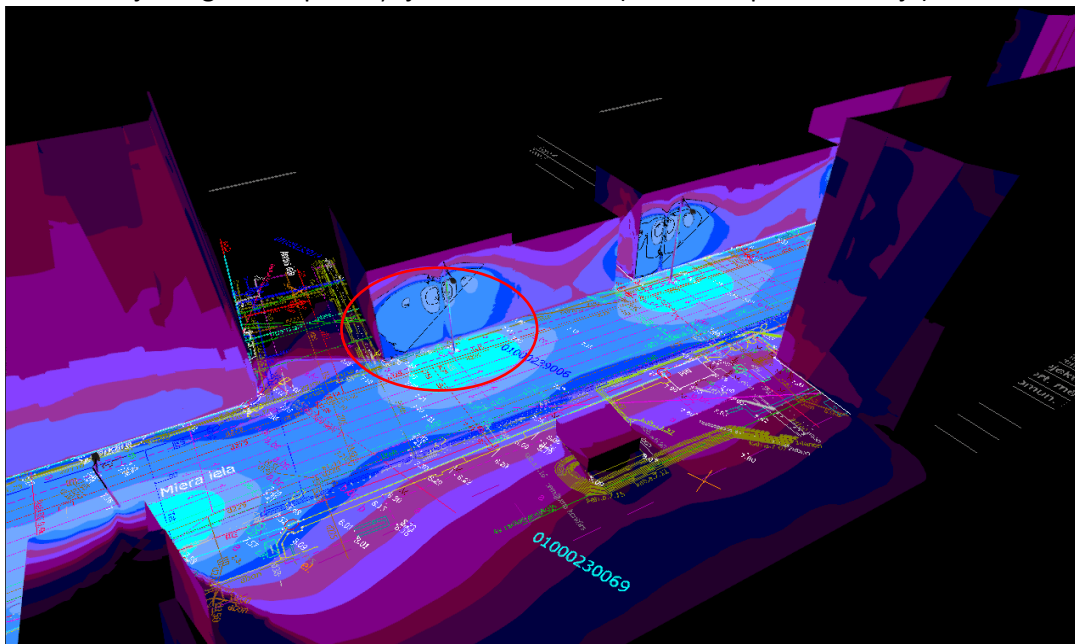
Ielas posms, kur paredzēta jaunā apgaismojuma ieviešana ir iekrāsots zilā krāsā:



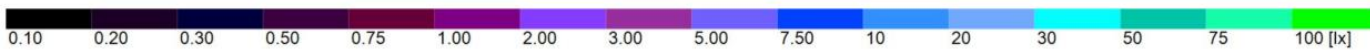
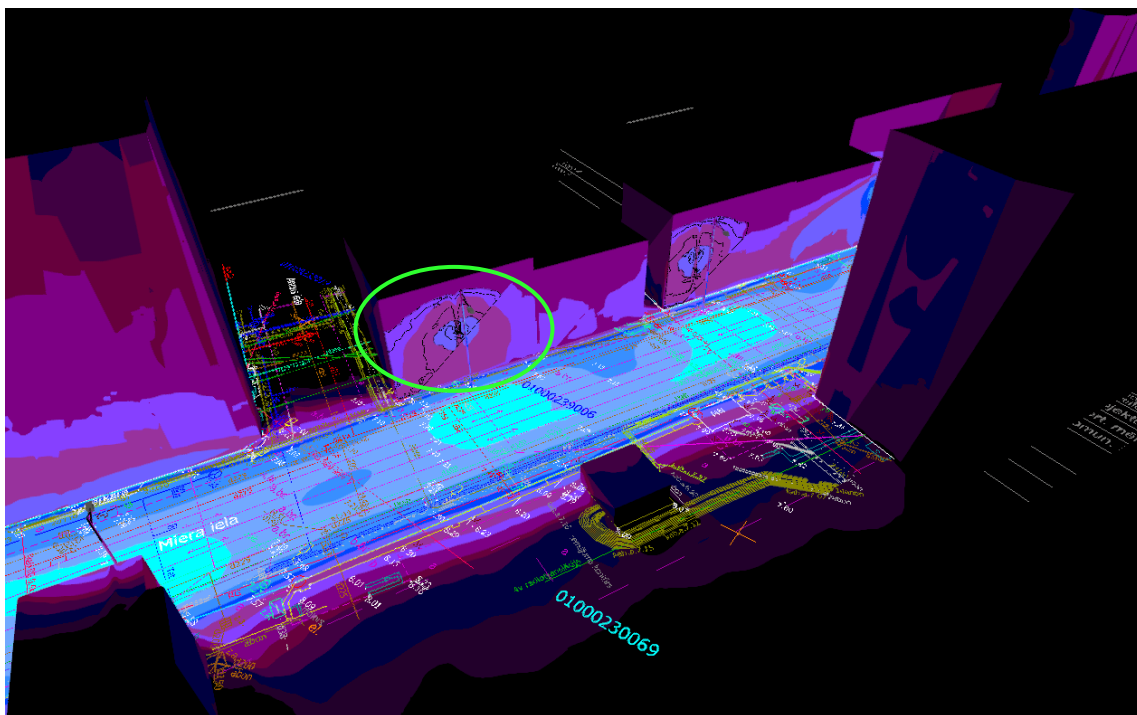
Gaismas piesārņojuma samazināšana (dati no veiktās priekšizpētes).

Piemērs nr. 1 - DIALux 3d modelis ar 150W nātrija gaismekli SGS102.

Apgaismojums ar ievērojamu gaismas piesārņojumu uz fasādēm (bieži sastopama situācija)



Piemērs nr. 2 –DIALux 3d modelis ar LED gaismekli, apgaismojums ar minimālu gaismas piesārņojumu (projekta mērķis).



Paskaidrojuma raksts

Projektēšanas gaitā var mainīt projekta apjomu atkarībā no precizētām materiālu cenām, apjomu vajadzības gadījumā samazinot vai palielinot.

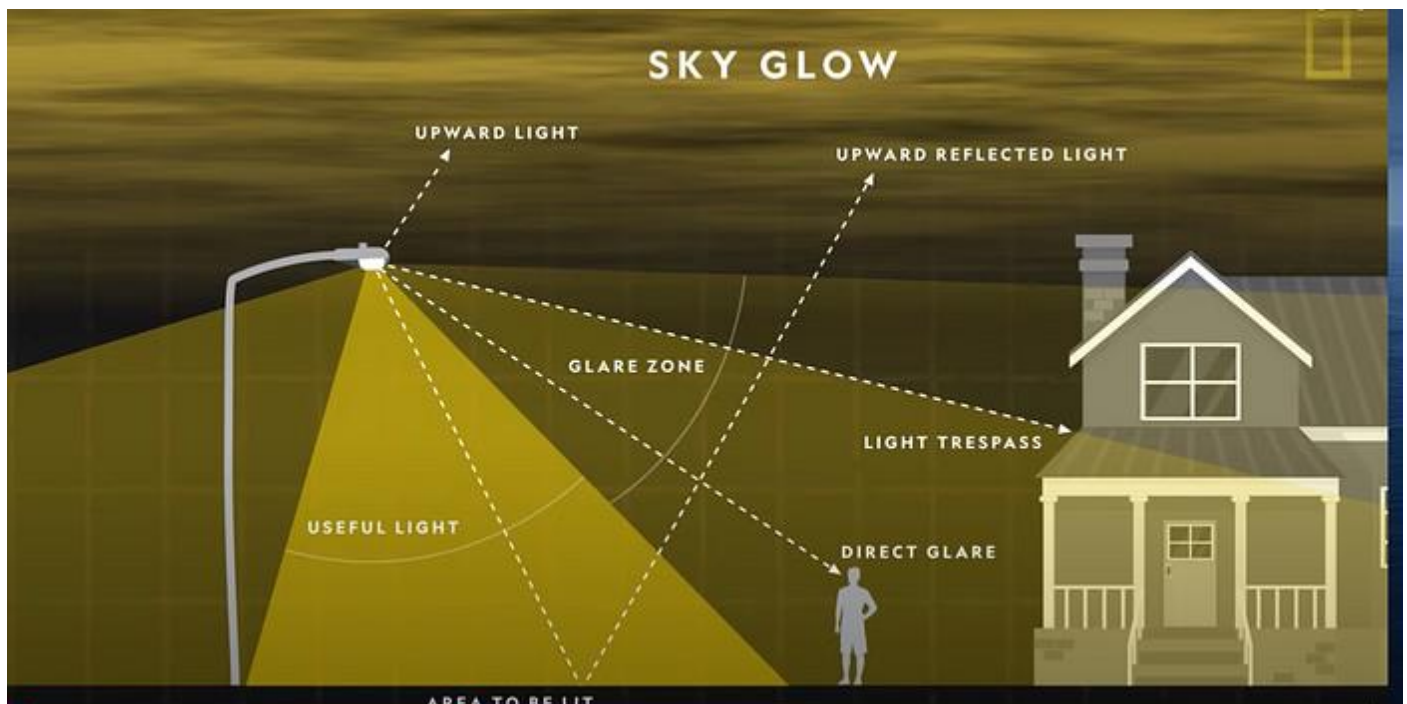
Gaismekļu korpusu paredzēt dekoratīvu gan uzstādīšanai uz stabiem gan uz trosēm.

Gaismekļu kronšteinu uz tkt stabiem paredzēt dekoratīvu.

Gaismas spektra jeb gaismas krāsas temperatūru noteikt vadoties pēc jaunākajiem pētījumiem un piesaistot sertificētu biologu un/vai medicīnas nozares pārstāvi, kas projekta ietvaros sagatavo slēdzienu par gaismas ietekmi uz cilvēkiem un/vai faunu. Slēdziens kalpo par pamatojumu gaismas spektra izvēlei, iespējamie gaismas krāsas temperatūras varianti: 1800K, 2200K, 2700K vai 3000K.

Ja projektā izvēlētais gaismas spektrs neatbilst ZPI prasībām par 137 lm/w efektivitātes rādītāju, tad veikt saskaņojumu izņēmuma gadījumam ar VARAM, balstoties uz sertificētā speciālista slēdzienu.

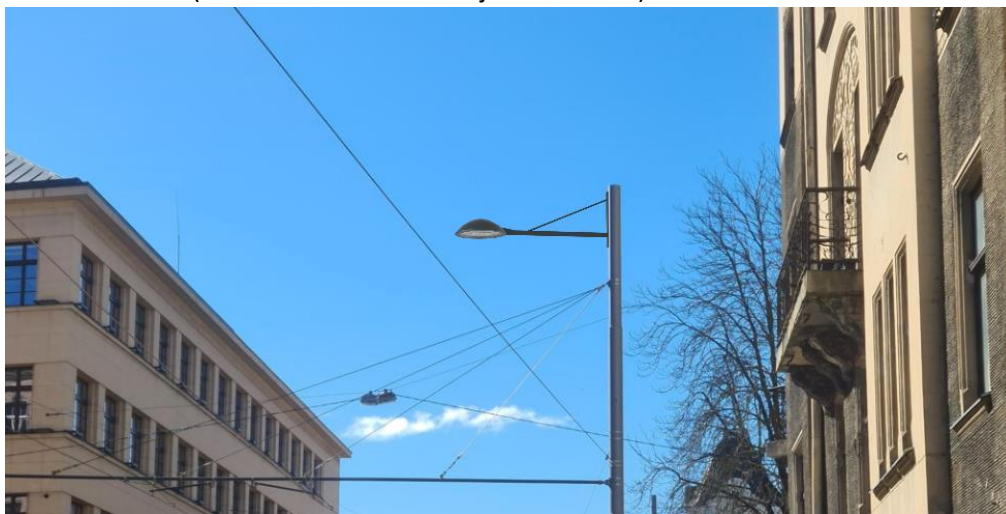
Projektēšanas gaitā samazināt gaismas piesārņojumu, piemeklējot gaismekļa optikas, kas pēc iespējas precīzāk virza gaismu uz ceļa un minimizē nevēlamo gaismas plūsmu uz ēku fasādēm un debesīs, projektēšanu veikt ar 3d modelēšanas metodi, aprēķinot apgaismojuma līmeni uz ēku fasādes plaknēm. Mērķis uz fasādēm apgaismojuma maksimuma punktā nepārsniegt 10lx.



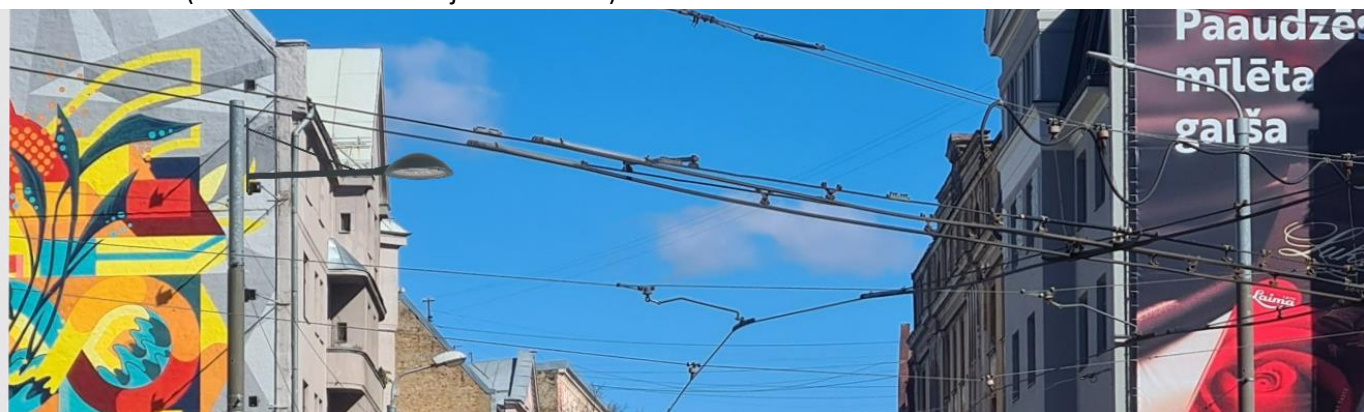
avots: <https://shanu95.medium.com/light-pollution-in-a-nut-shell-54fc0fb628f5>

Vizuāli piemēri dekoratīvam gaismeklim un stiprinājumam

Fotomontāža 1 (Miera-Palīdzības krustojuma tuvumā):



Fotomontāža 2 (Miera-Brīvības krustojuma tuvumā):



Piemērs New Hanza apkaimē īstenotam dekoratīvam ielu apgaismojuma risinājumam:



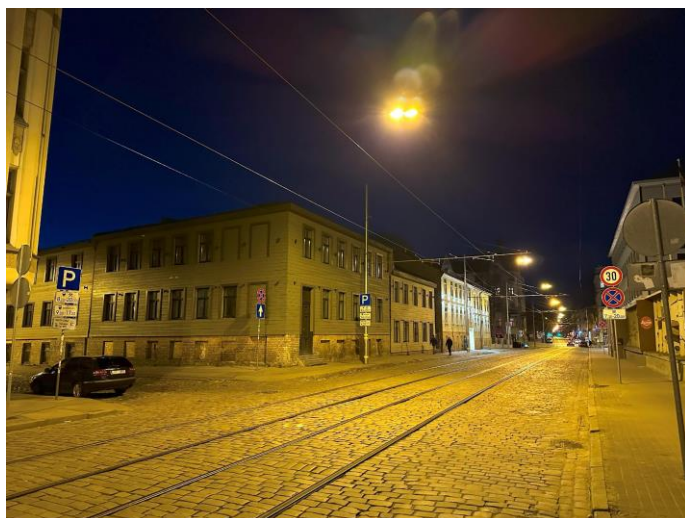
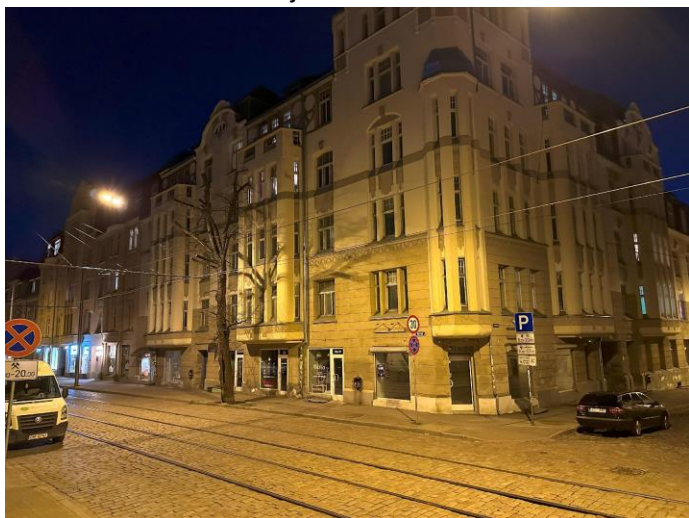
Avots: <https://www.google.lv/maps/@56.9640896,24.1118384,3a,75v,263.72h,97.1t/data=!3m6!1e1!3m4!1slmaudUuyr9ntalU6laEOcq!2e0!7!16384!8i8192?entry=ttu>

Informatīvi

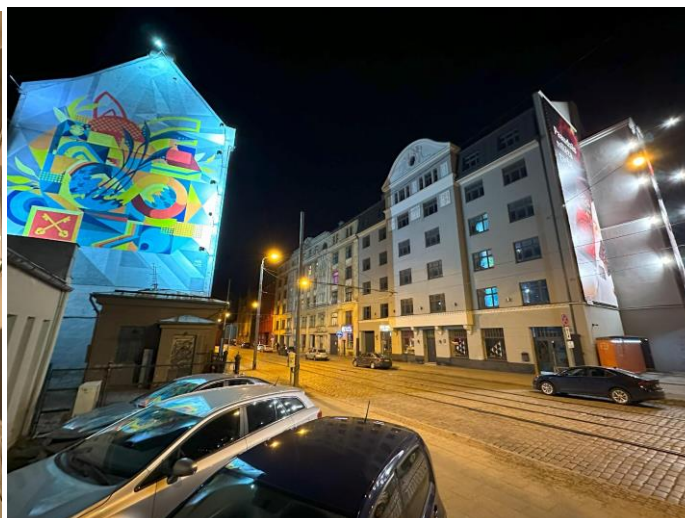
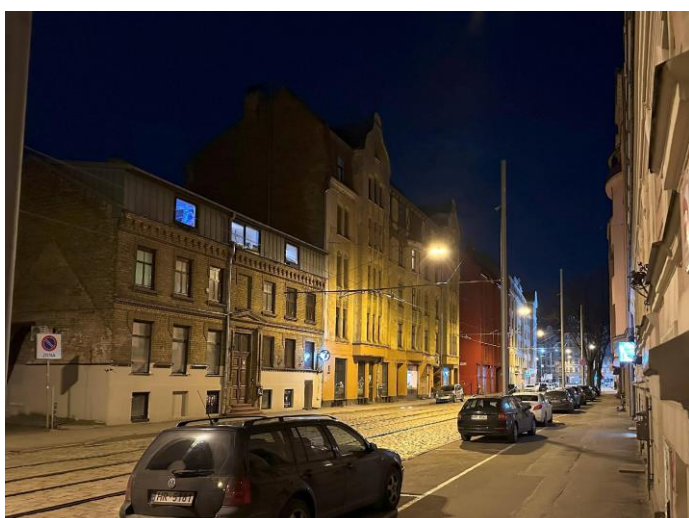
Esošā situācija ar gaismas piesārņojumu Miera ielā

Foto uzņemti 03. aprīlī 2023. gadā

Miera-Annas ielu krustojums:



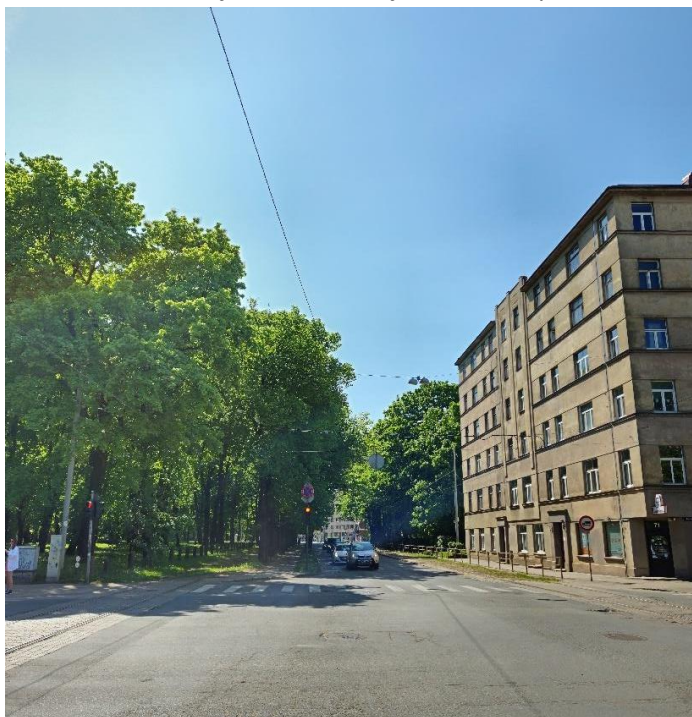
Skats uz Miera 10 un Miera 2 ēkām:



Informatīvi

Zaļā zona Miera ielā
Foto uzņemti 20. maijā 2023. gadā

Miera-Senču krustojums, koku alejas uz abām pusēm:



Miera-Briāna krustojums, koku aleja uz Hospitāļu ielas pusi, liels skaits koku uz Brīvības ielas pusi:

