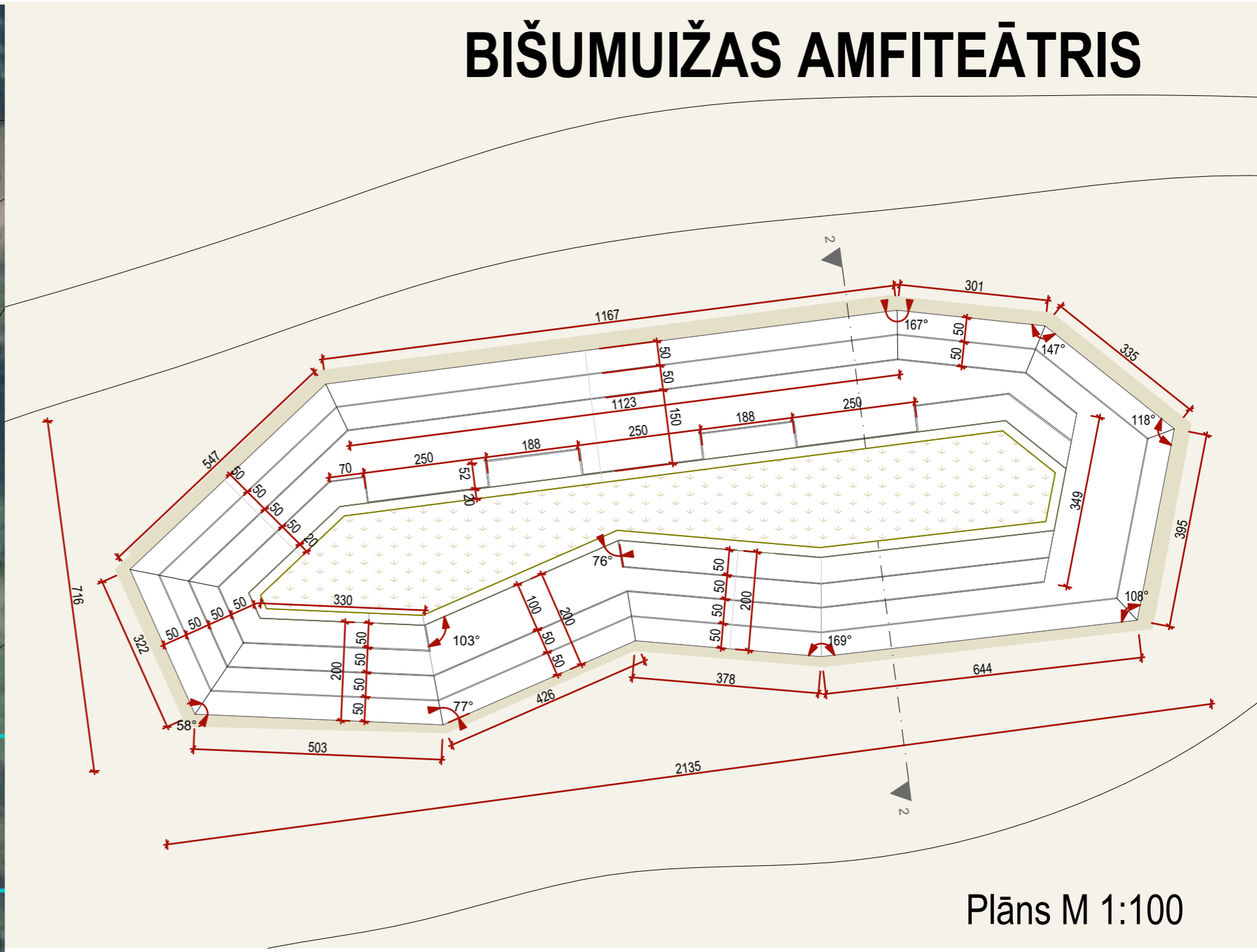
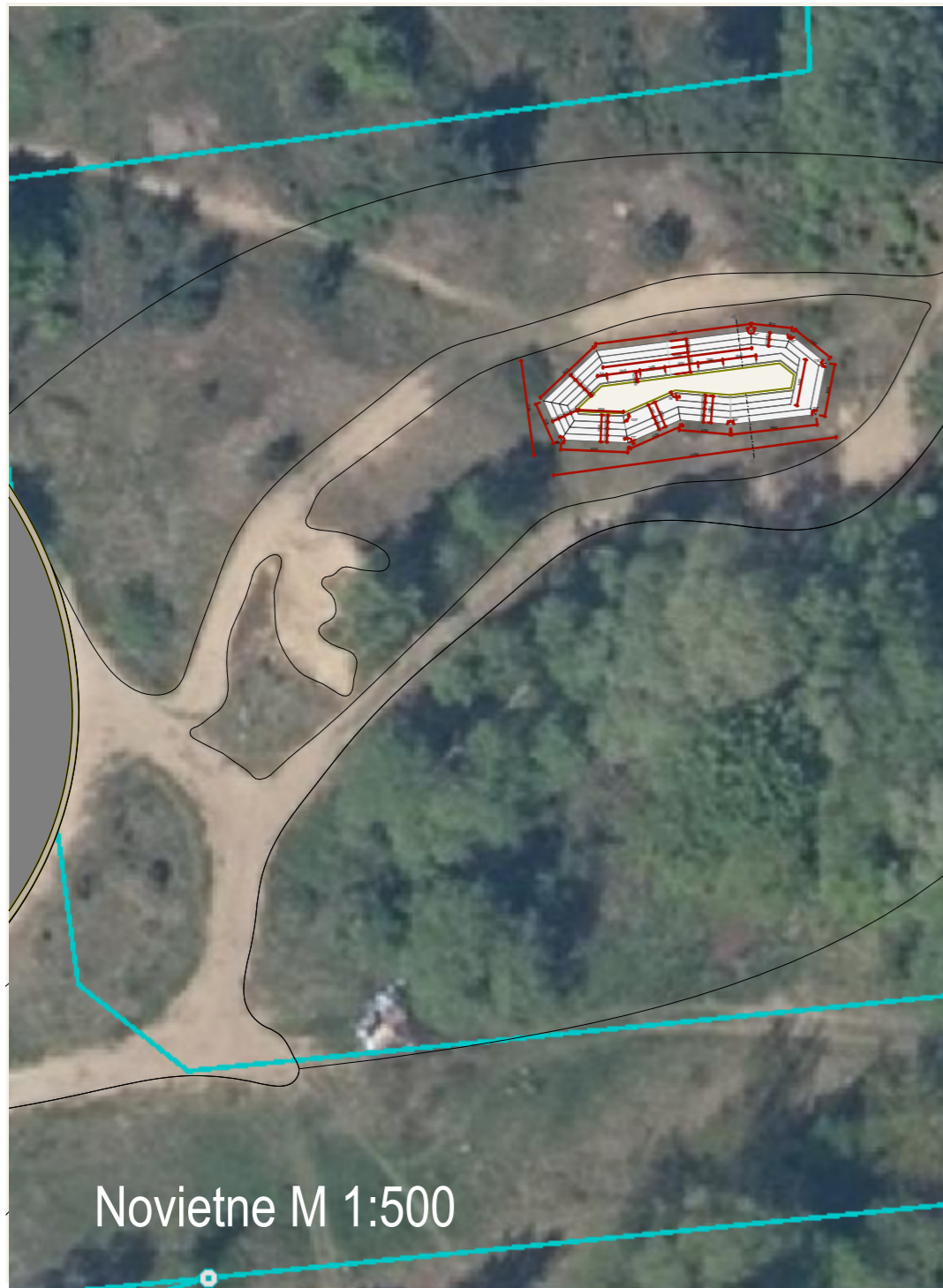


BIŠUMUIŽAS AMFITEĀTRIS



Paredzētie materiāli un to daudzums			
	Materiāls	Virsmas laukums, m ²	Tilpums, m ³
1.	Betons	100m ²	141.3m ³
2.	Koks (koka dēļi)	65m ²	-
3.	Melnzeme	26m ²	26m ³

- Piezīmes:
1. Izmēri doti centimetros.
 2. Augstuma atzīmes dotas centimetros.

